



BIOGARD[®]

biological First.

La difesa dalla mosca dell'olivo
secondo

BIOGARD

Vigna & Olivo , 22 Marzo 2023



Strategia Mosca Biogard





Di cosa si tratta?

ECO-TRAP è costituita da un sacchetto in polietilene che contiene un attrattivo alimentare, rivestito all'esterno di carta speciale trattata con DELTAMETRINA.

Unitamente alla busta viene fornito un dispenser contenente il feromone .

- Il feromone attrattivo per i maschi
- Sali d'ammonio sono attrattivi alimentare per maschi e femmine

COME FUNZIONA?





**MODALITA' DI
APPLICAZIONE**



**EPOCA
INSTALLAZIONE**

DOSE

- Densità 200-400 piante/ha → 1 ogni due piante
- Densità 100-150 piante/ha → 1 ogni pianta
- Densità 600-800 piante/ha → 1 ogni 3-4 piante

MAI SCENDERE SOTTO I 100 ECO-TRAP per ettaro



Strategia Mosca Biogard

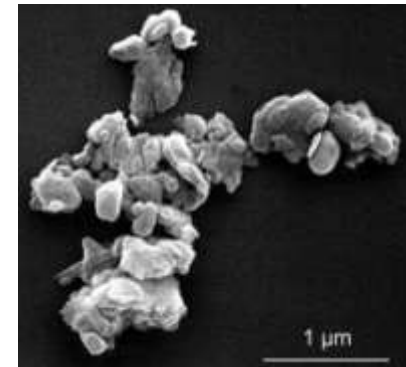
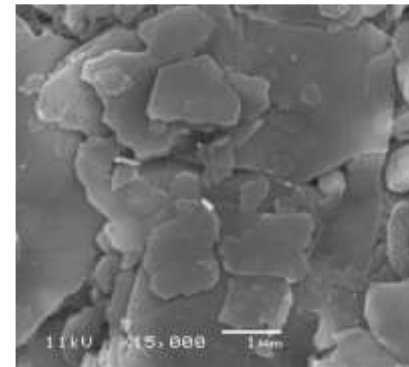
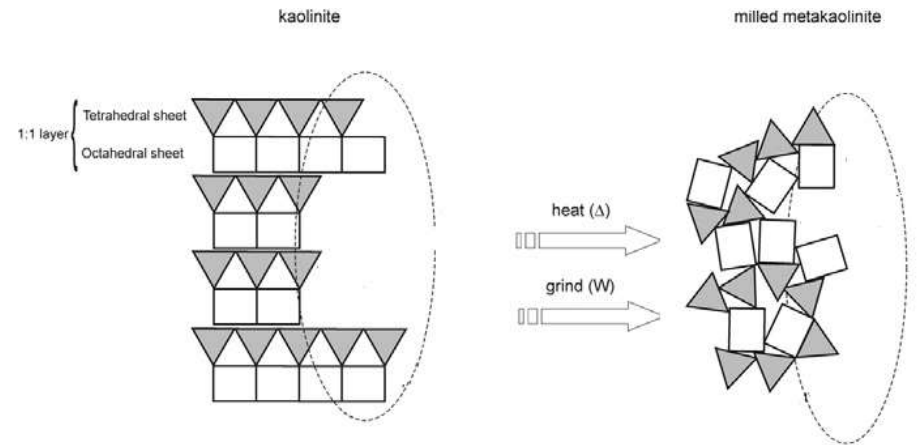




Cosa è il caolino

Il principio attivo

Dal punto di vista chimico il caolino naturale è un silicato d'alluminio idrato ($\text{Al}_4\text{Si}_4\text{O}_{10}(\text{OH})_8$), che dopo il processo perde acqua e si trasforma in $\text{Al}_4\text{Si}_4\text{O}_{14}$ con caratteristiche fisiche diverse, quali **il colore bianco più accentuato e la perdita della componente cristallina.**





Il Caolino forma una barriera minerale naturale repellente che agisce preventivamente

1. Confusione Visuale

Il caolino è di un colore bianco che applicato sulla pianta disturba i fitofagi nell'individuazione dell'ospite

2. Barriera fisica

Le particelle del prodotto impediscono/limitano il movimento degli insetti sulle foglie

3. Disturbo al ciclo biologico del fitofago

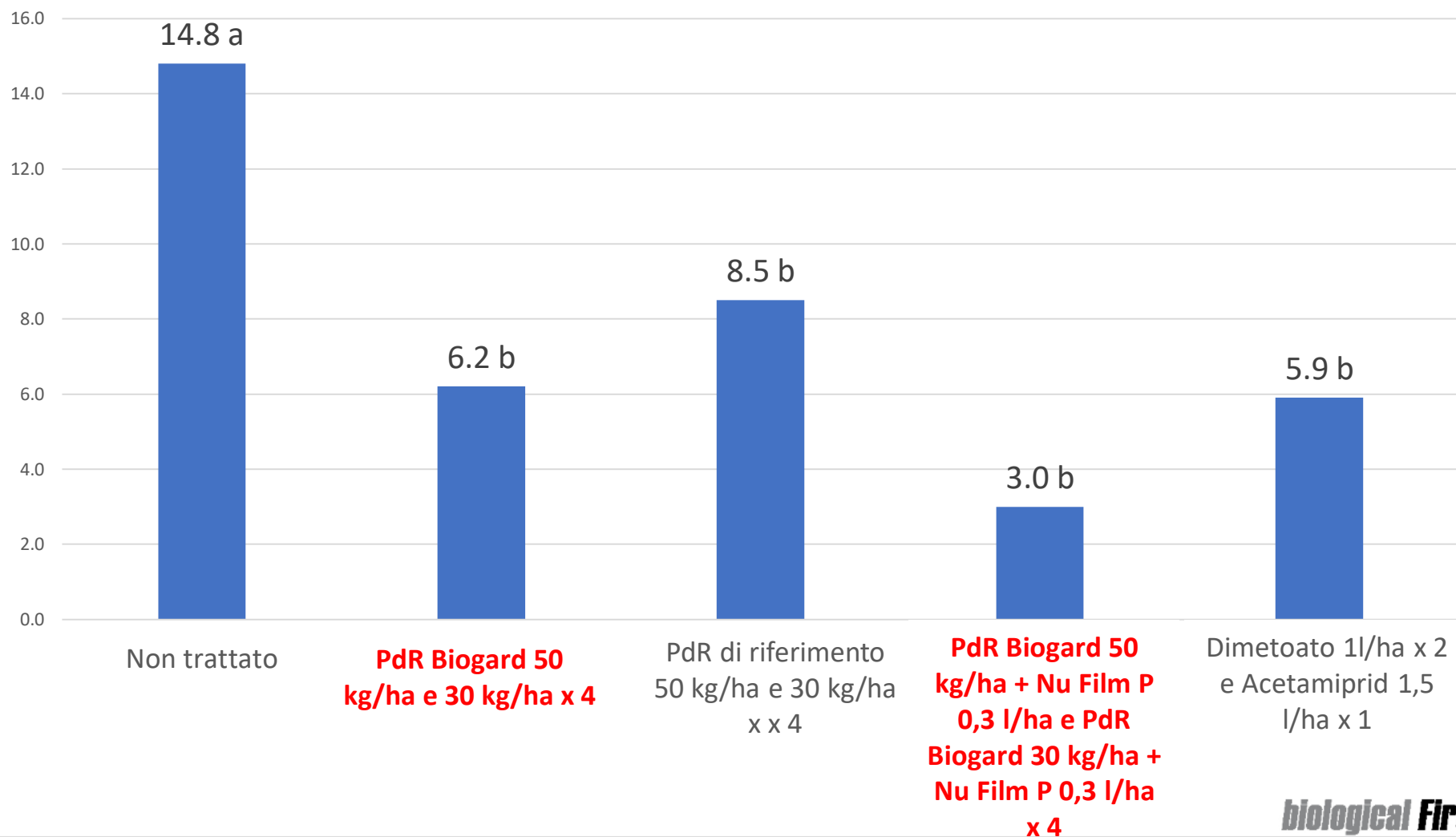
Il caolino sulla vegetazione interrompe il ciclo del fitofago ostacolando l'assunzione di cibo e la deposizione delle uova

4. Limitazione al rilascio di caïromoni della pianta





Prova A % drupe infestate.



**Polvere di
Roccia
BIOGARD**

**PdR
Caolino di
riferimento**

**PdR
Caolino
Industriale**

**PdR
Caolino
Industriale**

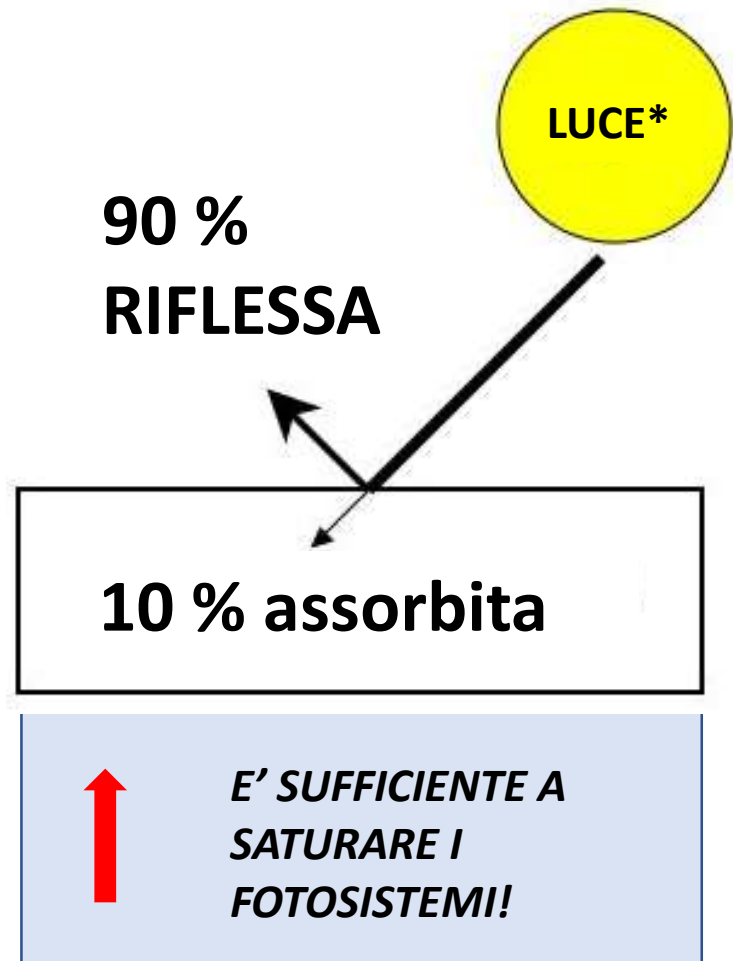
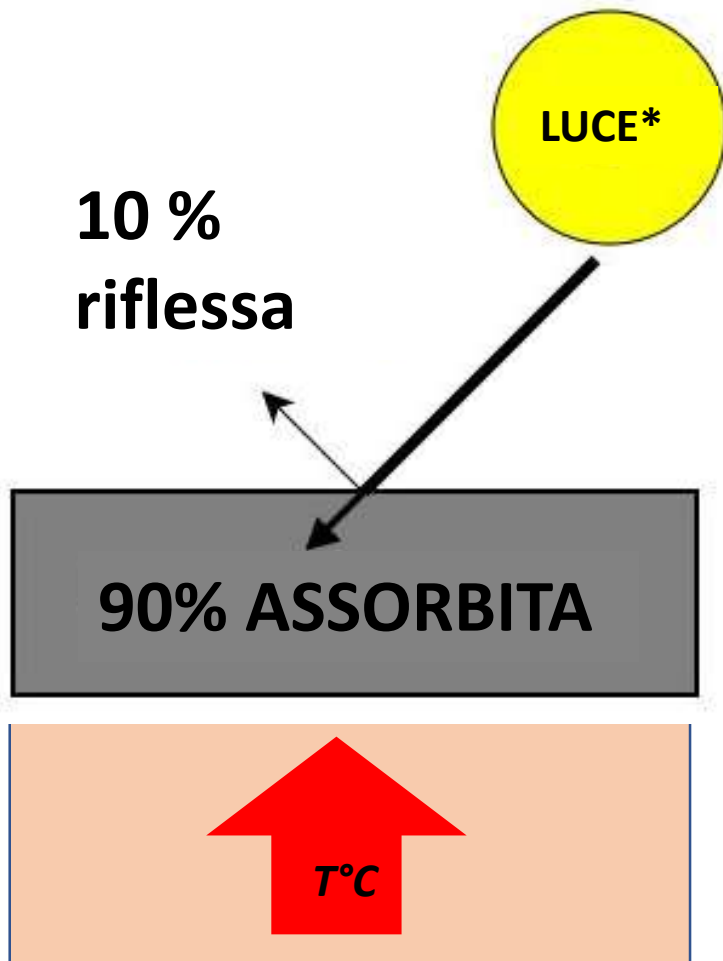
**Polvere di
roccia – terre
di diatomee**

**Polvere di
roccia -
zeolite**

**Polvere di
roccia -
gabbro**



Non tutte le polveri di roccia sono uguali...



LUCE*= energia

Modello di funzionamento: Le % di luce assorbita e riflessa sono a scopo di esempio, cambiano costantemente in base a molteplici fattori



OLIVO

Strategie per la Difesa Sostenibile



BIOGARD®

biological First.